

«СОГЛАСОВАНО»

Глава Администрации
Красногвардейского района
Республики Крым

В.И. Грабован

(подпись)

« 01 »

2022 г.



«УТВЕРЖДАЮ»

Директор
Муниципального бюджетного
общеобразовательного учреждения
«Удаченская школа»

Красногвардейского района
Республики Крым

А.Н. Казанков

(подпись)

2022 г.



«СОГЛАСОВАНО»

Врио Начальника ОГИБДД ОМВД
России по Красногвардейскому
району Республики Крым
старший лейтенант полиции

П.О. Макараид

(подпись)

« 01 »

2022 г.



ПАСПОРТ

дорожной безопасности

Муниципального бюджетного общеобразовательного учреждения
«Удаченская школа» Красногвардейского района Республики Крым

2022 г.

Общие сведения

Муниципальное бюджетное общеобразовательное учреждение «Удачненская школа» Красногвардейского района Республики Крым

Юридический адрес: Российская Федерация, 297033, Республика Крым, Красногвардейский Район, с. Удачное, ул. Широкая, д.1

Структурное подразделение детский сад - Российская Федерация, 297033, Республика Крым, Красногвардейский Район, с. Удачное, ул. Садовая, д.3

Фактический адрес: Российская Федерация, 297033, Республика Крым, Красногвардейский Район, с. Удачное, ул. Широкая, д.1

Структурное подразделение детский сад - Российская Федерация, 297033, Республика Крым, Красногвардейский Район, с. Удачное, ул. Садовая, д.3

Руководители образовательного учреждения:

Директор (руководитель) Казанков Александр Николаевич +7 978 865 53 97

Заместитель директора

по учебно-

воспитательной работе Казанкова Елена Михайловна +7 978 865 53 96

Заместитель директора

по учебно-

воспитательной работе Сычевская Лариса Александровна +7 978 8074734

Ответственные работники

муниципального органа

образования

Главный специалист отдела кадровой
и правовой работы Управления образования
Администрации Красногвардейского района
Нематуллаева Алимэ Шевкетовна
(раб.) 2-49-78, (моб.) +7 978 873 20 12

Ответственные от

Госавтоинспекции

инспектор по пропаганде БДД ГИБДД
ОМВД России по Красногвардейскому району
Республики Крым

Ольшевская Наталья Васильевна
(раб.) 2-31-96, (моб.) + 79788400596

Ответственные работники

за мероприятия по профилактике

детского травматизма

педагог -организатор Любиченко Анастасия Юрьевна

(должность)

(фамилия, имя, отчество)

+7 978 143 26 24

(телефон)

Руководитель или ответственный
работник дорожно-эксплуатационной
организации, осуществляющей
содержание улично-дорожной
сети (УДС)*: заведующий сектором
по вопросам дорожной деятельности
отдела капитального строительства
Администрации Красногвардейского района

Лагун Н.В. +79898008994
(фамилия, имя, отчество) (телефон)

Руководитель или ответственный
работник дорожно-эксплуатационной
организации, осуществляющей
содержание технических средств
организации дорожного
движения (ТСОДД)*: заведующий сектором
по вопросам дорожной деятельности
отдела капитального строительства
Администрации Красногвардейского района

Лагун Н.В. +79898008994
(фамилия, имя, отчество) (телефон)

Количество учащихся 146

Наличие уголка по БДД имеется, коридор начальной школы (второй этаж)
(если имеется, указать место расположения)

Наличие класса по БДД _____ нет _____
(если имеется, указать место расположения)

Наличие автогородка (площадки) по БДД _____ нет _____

Наличие автобуса в образовательном учреждении _____ отсутствует _____
(при наличии автобуса)

Владелец автобуса _____ ----- _____
(образовательное учреждение, муниципальное образование и др.)

Время занятий в образовательном учреждении:

1-ая смена: 8.20 – 15.30 (период)

Детский сад: 7.30 – 18.00 (период)

внеклассные занятия: 14.15 – 16.30 (период)

Телефоны оперативных служб:

010; 020; 030; 040;

2-42-31(полиция); 2-59-25 (МЧС)

* Дорожно-эксплуатационные организации, осуществляющие содержание УДС и ТСОДД, несут ответственность в соответствии с законодательством Российской Федерации (Федеральный закон «О безопасности дорожного движения» от 10 декабря 1995 г. № 196-ФЗ, Кодекс Российской Федерации об административных правонарушениях, Гражданский кодекс Российской Федерации).

Содержание

I. План-схемы образовательного учреждения.

1. Район расположения образовательного учреждения, пути движения транспортных средств и детей (обучающихся, воспитанников)..... 5 стр.
2. Организация дорожного движения в непосредственной близости от образовательного учреждения с размещением соответствующих технических средств организации дорожного движения, маршруты движения детей и расположение парковочных мест..... 6 стр.
3. Маршруты движения организованных групп детей от образовательного учреждения к стадиону, парку или спортивно-оздоровительному комплексу.
4. Пути движения транспортных средств к местам разгрузки/погрузки и рекомендуемые безопасные пути передвижения детей по территории образовательного учреждения. 8 стр.

II. Информация об обеспечении безопасности перевозок детей специальным транспортным средством (автобусом).

- Общие сведения. 9 стр.

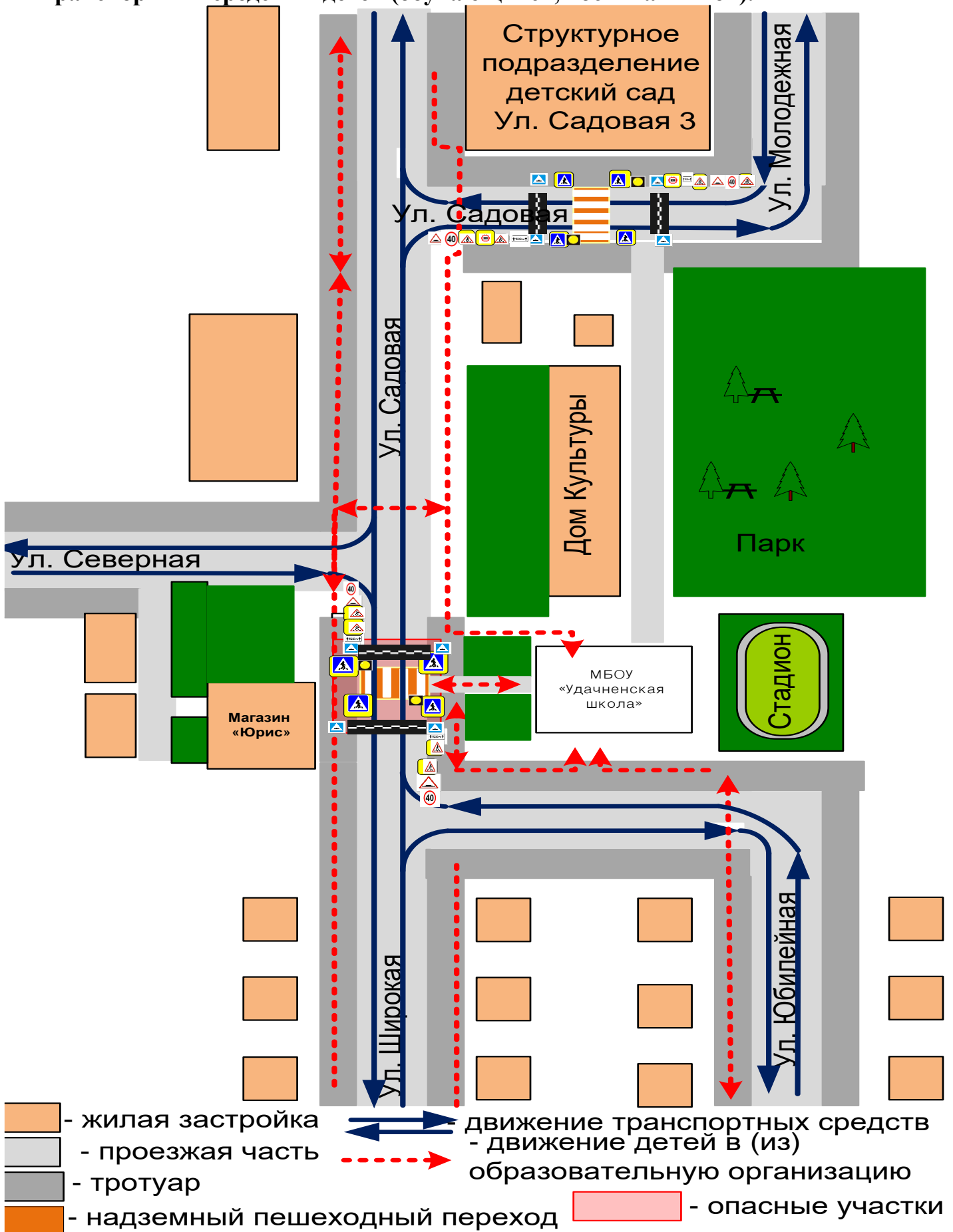
III. Приложения

План-схема пути движения транспортных средств и детей (обучающихся, воспитанников) при проведении дорожных ремонтно-строительных работ вблизи образовательного учреждения 12 – 13 стр.

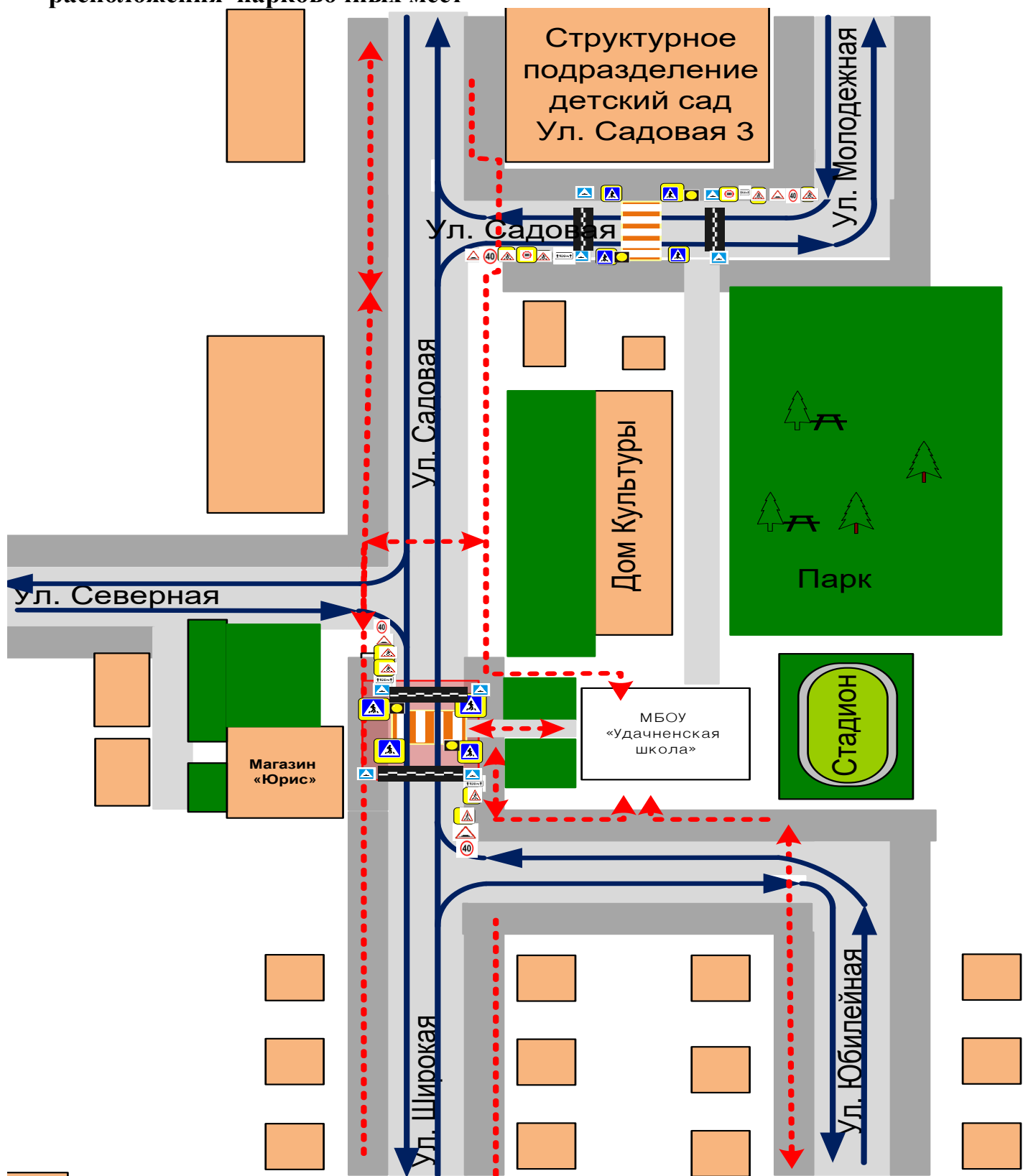
Фотоматериалы установленных в непосредственной близости от образовательного учреждения дорожных знаков.....14 – 15 стр.

I. План-схемы образовательного учреждения.

1. Район расположения образовательного учреждения, пути движения транспортных средств и детей (обучающихся, воспитанников).



2. Схема организации дорожного движения в непосредственной близости от образовательного учреждения с размещением соответствующих технических средств организации дорожного движения, маршрутов движения детей и расположения парковочных мест

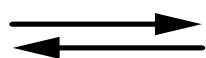
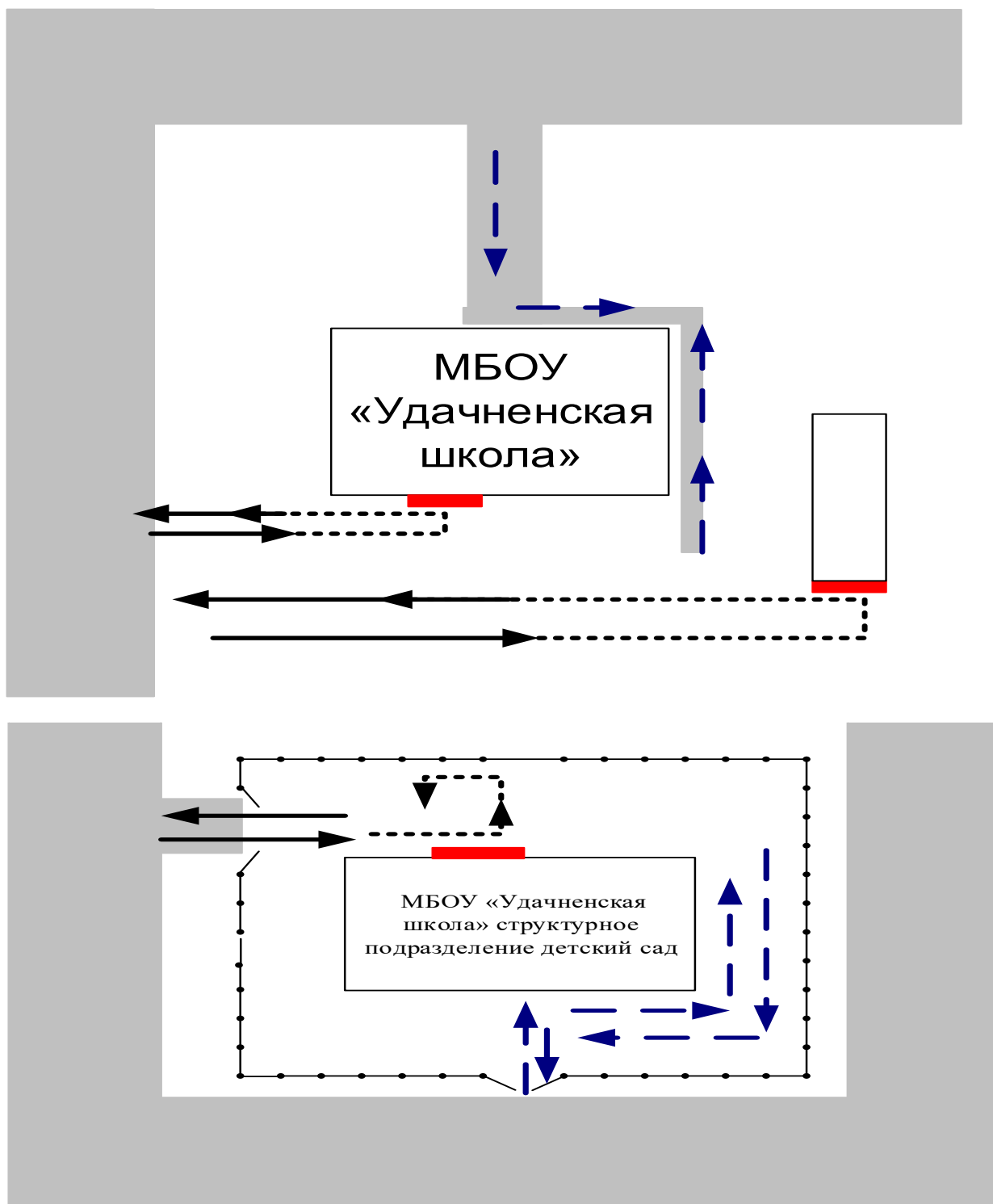


- жилая застройка
- проезжая часть
- тротуар
- надземный пешеходный переход
- опасные участки
- движение транспортных средств
- движение детей в (из) образовательную организацию

3. Маршруты движения организованных групп детей от образовательного учреждения к стадиону, парку или спортивно-оздоровительному комплексу.

Весь учебно-воспитательный процесс учащихся осуществляется на территории закрепленной за МБОУ «Удачненская школа».

4. Пути движения транспортных средств к местам разгрузки/погрузки и рекомендуемые безопасные пути передвижения детей по территории образовательного учреждения.



- въезд/выезд грузовых транспортных средств



- движение грузовых транспортных средств по территории образовательной организации



- движение детей по территории образовательной организации



- место разгрузки/погрузки

II. Информация об обеспечении безопасности перевозок детей специальным транспортным средством (автобусом).

Автобуса нет, подвоз не осуществляется.

1. Общие сведения

Марка _____

Модель _____

Государственный регистрационный знак _____

Год выпуска _____ Количество мест в автобусе _____

Соответствие конструкции требованиям, предъявляемым к школьным автобусам

2. Сведения о водителе(ях) автобуса(сов)

Фамилия, имя, отчество	Дата принятия на работу	Стаж вождения ТС категории D	Дата предстоящего медицинского осмотра	Период проведения стажировки	Сроки повышение квалификации	Допущенные нарушения ПДД

3. Организационно-техническое обеспечение

1) Лицо, ответственное, за обеспечение безопасности дорожного движения):

(Ф.И.О.)

назначено _____

(дата)

прошло аттестацию _____.

(дата)

2) Организация проведения предрейсового медицинского осмотра водителя:

осуществляет _____

(Ф.И.О. специалиста)

на основании _____

действительного до _____.

(дата)

3) Организация проведения предрейсового технического осмотра транспортного средства:

осуществляет _____

(Ф.И.О. специалиста)

на основании _____

действительного до _____.

(дата)

4) Дата очередного технического осмотра _____

5) Место стоянки автобуса в нерабочее время _____

меры, исключающие несанкционированное использование _____

4. Сведения о владельце автобуса

Юридический адрес владельца: _____

Фактический адрес владельца: _____

Телефон ответственного лица _____

(при отсутствии автобуса)

Сведения об организациях, осуществляющих перевозку детей специальным транспортным средством (автобусом)

(Рекомендуемый список контактов организаций, осуществляющих перевозку детей специальным транспортным средством (автобусом)).

(При перевозке детей специальным транспортным средством (автобусом) сторонней организацией заполняется карточка. Заполненная карточка хранится в разделе «Приложение»)

Информационная карточка

перевозок детей специальным транспортным средством (автобусом)

1. Общие сведения

Марка _____
Модель _____
Государственный регистрационный знак _____
Год выпуска _____ Количество мест в автобусе _____
Соответствие конструкции требованиям, предъявляемым к школьным автобусам

2. Сведения о владельце

Владелец _____
(наименование организации)

Юридический адрес владельца _____
Фактический адрес владельца _____
Телефон ответственного лица _____

3. Сведения о водителе автобуса

Фамилия, имя, отчество _____
Принят на работу _____
Стаж вождения категории D _____

4. Организационно-техническое обеспечение

Лицо, ответственное за обеспечение безопасности дорожного движения:

(Ф.И.О.)
назначено _____,
(дата)
прошло аттестацию _____.
(дата)

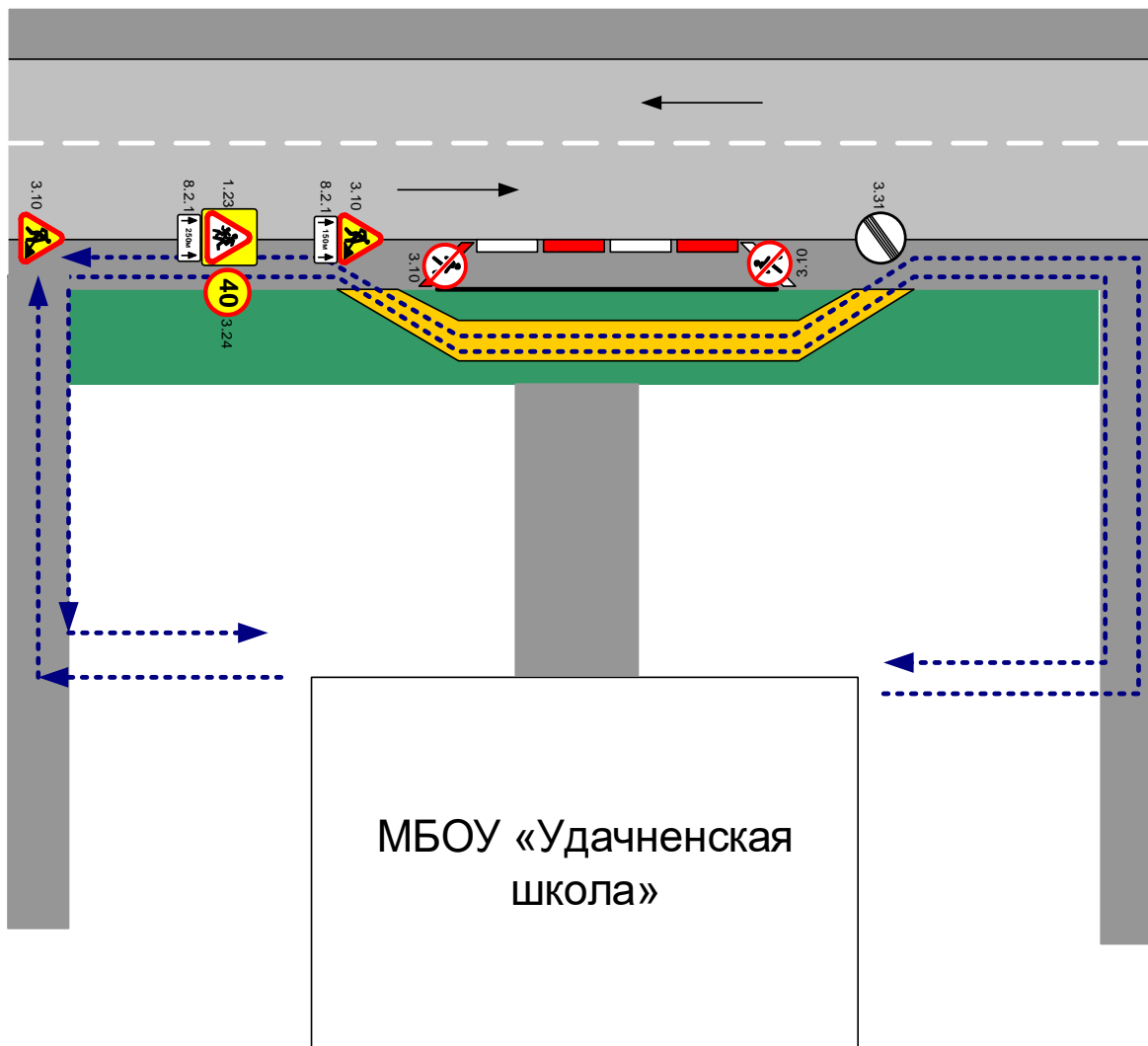
Дата последнего технического осмотра _____


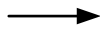

Директор (заведующий)
образовательной организации _____
(подпись) *(Ф.И.О.)*

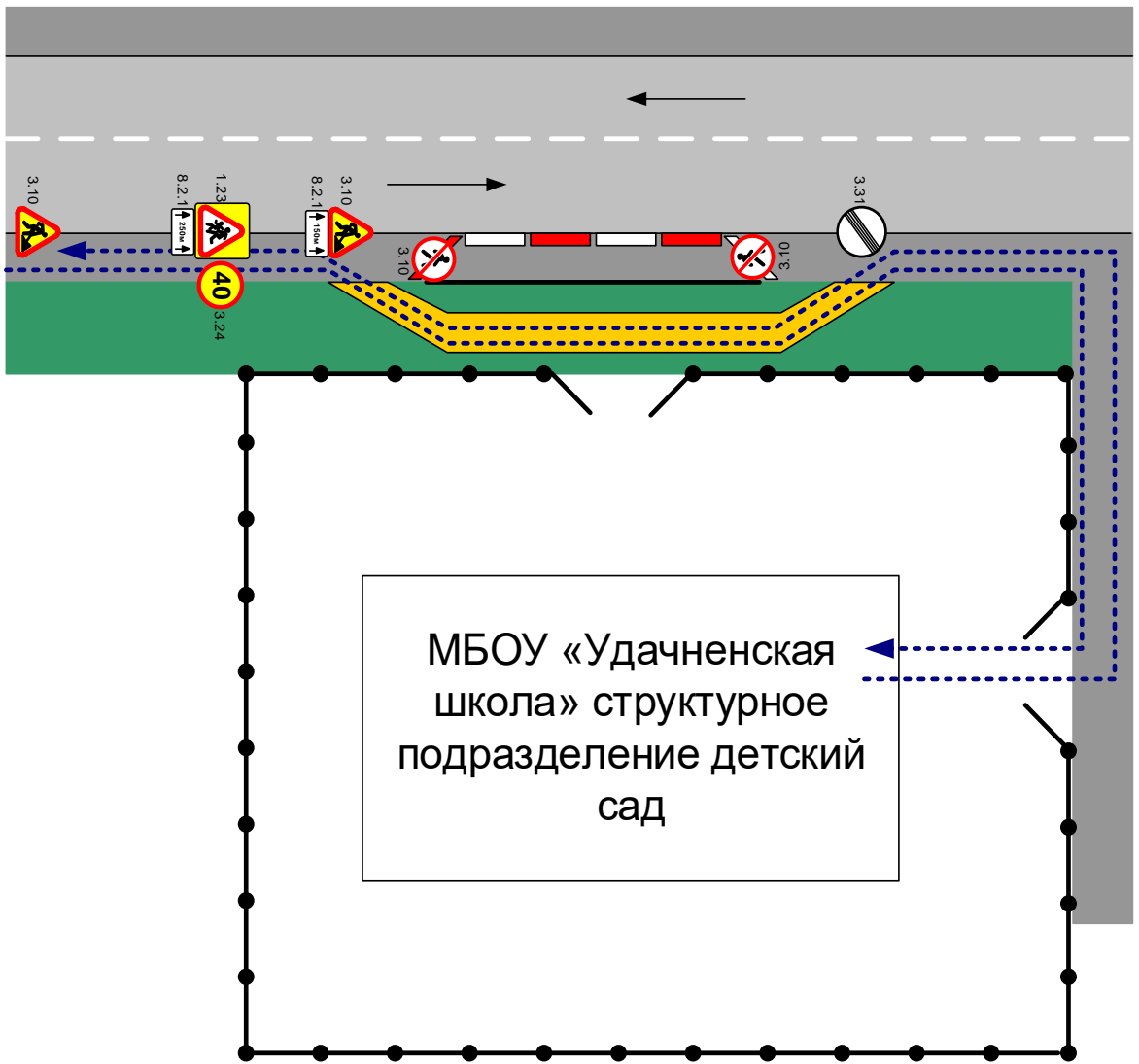
Руководитель организации,
осуществляющей перевозку детей
специальным транспортом
(автобусом) _____
(подпись) *(Ф.И.О.)*


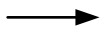

Приложение

План-схема пути движения транспортных средств и детей при проведении дорожных ремонтно-строительных работ вблизи образовательной организации



-  - временная пешеходная дорожка
-  - направление движения транспортного потока
-  - рекомендуемое направление движения пешеходного потока



-  - временная пешеходная дорожка
-  - направление движения транспортного потока
-  - рекомендуемое направление движения пешеходного потока





